

ACCROÎTRE NOTRE
EMPREINTE MUTUALISTE

Œuvrer pour la

PRÉSERVATION DU CAPITAL SANTÉ

vyv > 2025

ANALYSE DE LA CARTOGRAPHIE DES DISPOSITIFS DE PRÉVENTION DU GROUPE

Septembre 2022

vyv > 2025

1

Contexte/objectifs
& périmètre

Contexte

Ce travail s'inscrit dans le cadre de l'engagement « Œuvrer pour la **préservation du capital santé** » qui permet d'atteindre la mission d'un des 4 axes autour desquels s'articule le nouveau plan stratégique du Groupe VYV, VYV2025 : **accroître notre impact positif** sur la société et développer notre **empreinte mutualiste**.



Objectif

Construire une **offre différenciante et globale** au service de la **préservation du capital santé de nos bénéficiaires**, en agissant sur les déterminants de santé : environnement physique, environnement social, modes de vie/comportement et accès aux soins.

Enjeux et objectifs de la cartographie des dispositifs prévention

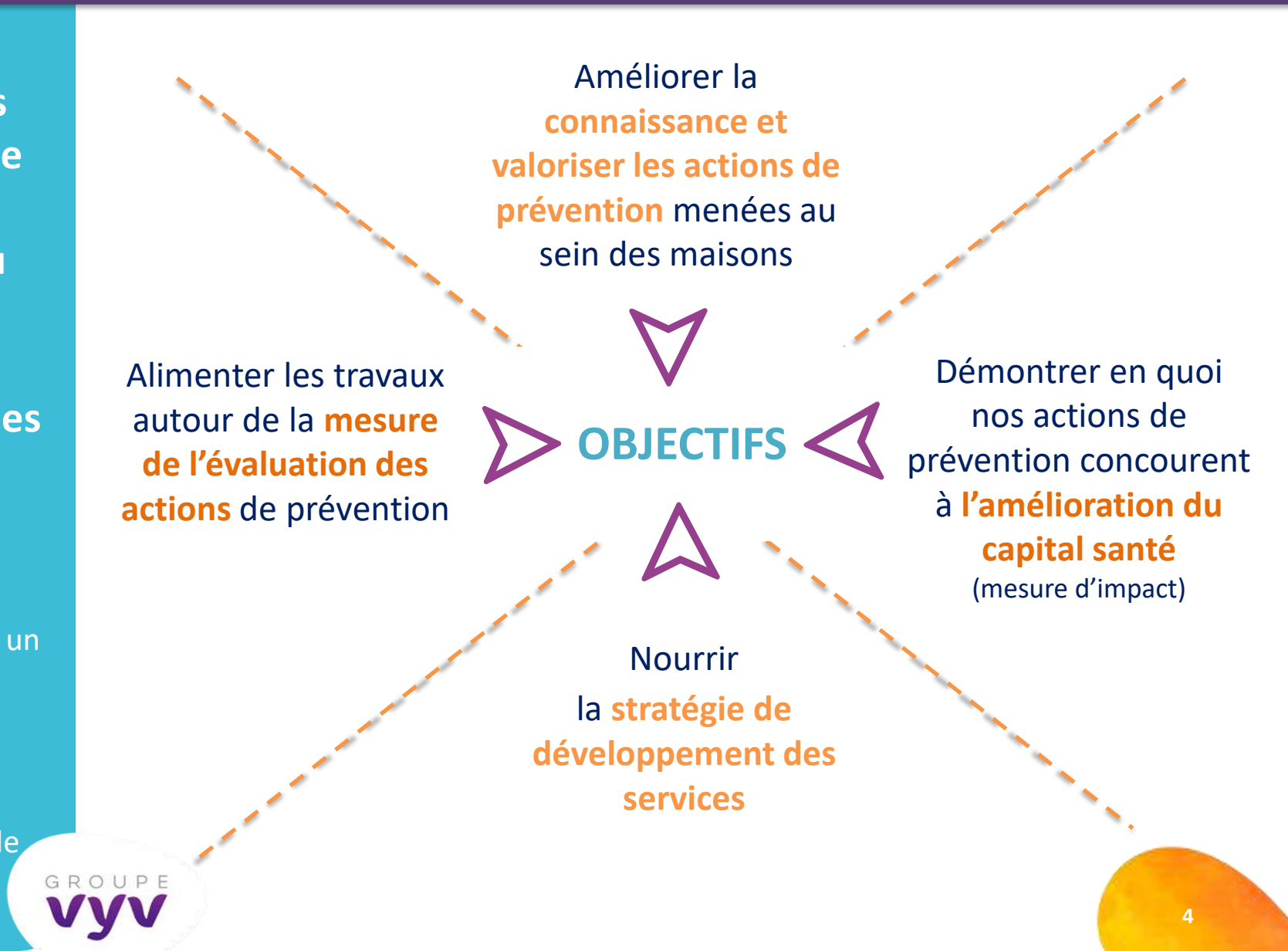
Ce travail de cartographie vise notamment à avoir une **vision la plus exhaustive possible des dispositifs de prévention existants ou en cours de développement** dans les maisons du Groupe.

Elle vient **alimenter** l'engagement de **manière transverse sur l'ensemble des leviers**, mais plus spécifiquement les leviers :

2 : Accélérer le développement de la Santé au travail sur tous les marchés du Groupe et devenir un acteur clé du domaine,

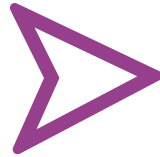
3 : Proposer une offre de Santé mentale, de la bonne santé à la maladie (détection, orientation)

5 : Mener des actions de prévention, individuelle et collective, hors risques professionnels.



Une contribution collective

11 maisons
contributrices



vyv > 2025

2

les éléments clés
de la cartographie
des dispositifs

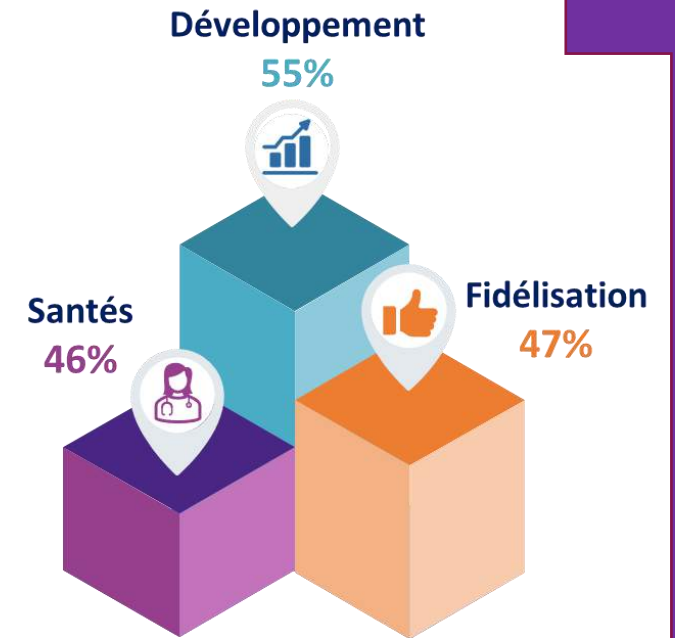
454^(*)



dispositifs prévention différents
recensés au sein des filières
prévention des Maisons du groupe

Un objectif de développement affirmé par les filières prévention des maisons (plusieurs réponses possibles = total au-delà de 100%)

- Des dispositifs de prévention qui répondent à **3 objectifs principaux** : le **développement**, la **fidélisation** et la **santé** .
- Une **mutualisation amorcée à poursuivre** par l'UMG VYV pour accompagner au mieux les maisons en réponse à leurs objectifs et attentes.
- Des **objectifs de différenciation et RSE peu développés ou peu priorités** : importance de renforcer ces axes dans nos dispositifs de prévention demain ?



Des dispositifs conçus prioritairement pour

46%

Améliorer l'état de santé des bénéficiaires

35%

Améliorer la qualité de vie des bénéficiaires

19%

Réduire l'absentéisme

Une logique de mutualisation engagée

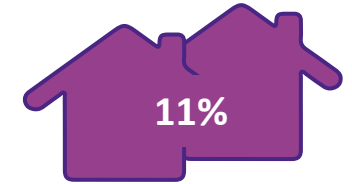


Dispositifs produits par une maison et distribués par 1 seule autre maison

Quelques exemples

- Plateforme d'évaluation et de pilotage des risques professionnels (DUER)
→ Produit par UMG et distribué par HM (opérationnel, en stand Alone)
- Diagnostic aménagement du logement
→ Produit par MUTEX et distribué par HM (opérationnel, en inclusion)
- Accompagnement individuel à la reprise en emploi
→ Produit par Vivoptim Solutions et distribué par MNT (en expérimentation, en inclusion ou en additionnel)
- Application Santé mentale
→ Produit par UMG et distribué par HM (en cours de développement : POC interne)

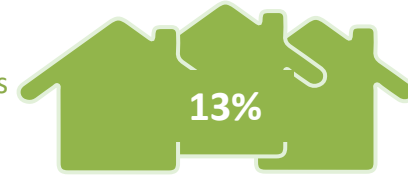
Dispositifs produits par une maison et distribués par 2 autres maisons



Exemple

- Accompagnement « Bouger plus, bouger mieux »
→ Produit par Vivoptim Solutions et distribué par MGEN/MGEN Solutions et VYV Partenariat (opérationnel, en inclusion)

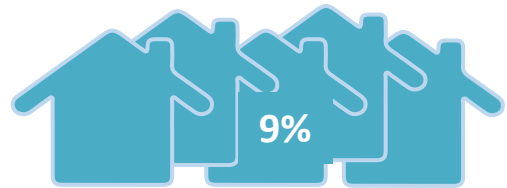
Dispositifs produits par une maison et distribués par 3 autres maisons



Quelques exemples

- Accompagnement à la reprise du travail (ART)
→ Produit par RMA et distribué par Chorum, HM, MNT (opérationnel, en inclusion)
- Bilan de santé, coaching, bien vieillir, projet de vie
→ Produit par Mutex et distribué par HM, MGEN et MNT (opérationnel, en inclusion)

Dispositifs produits par une maison et distribués par 5 maisons ou +



Quelques exemples

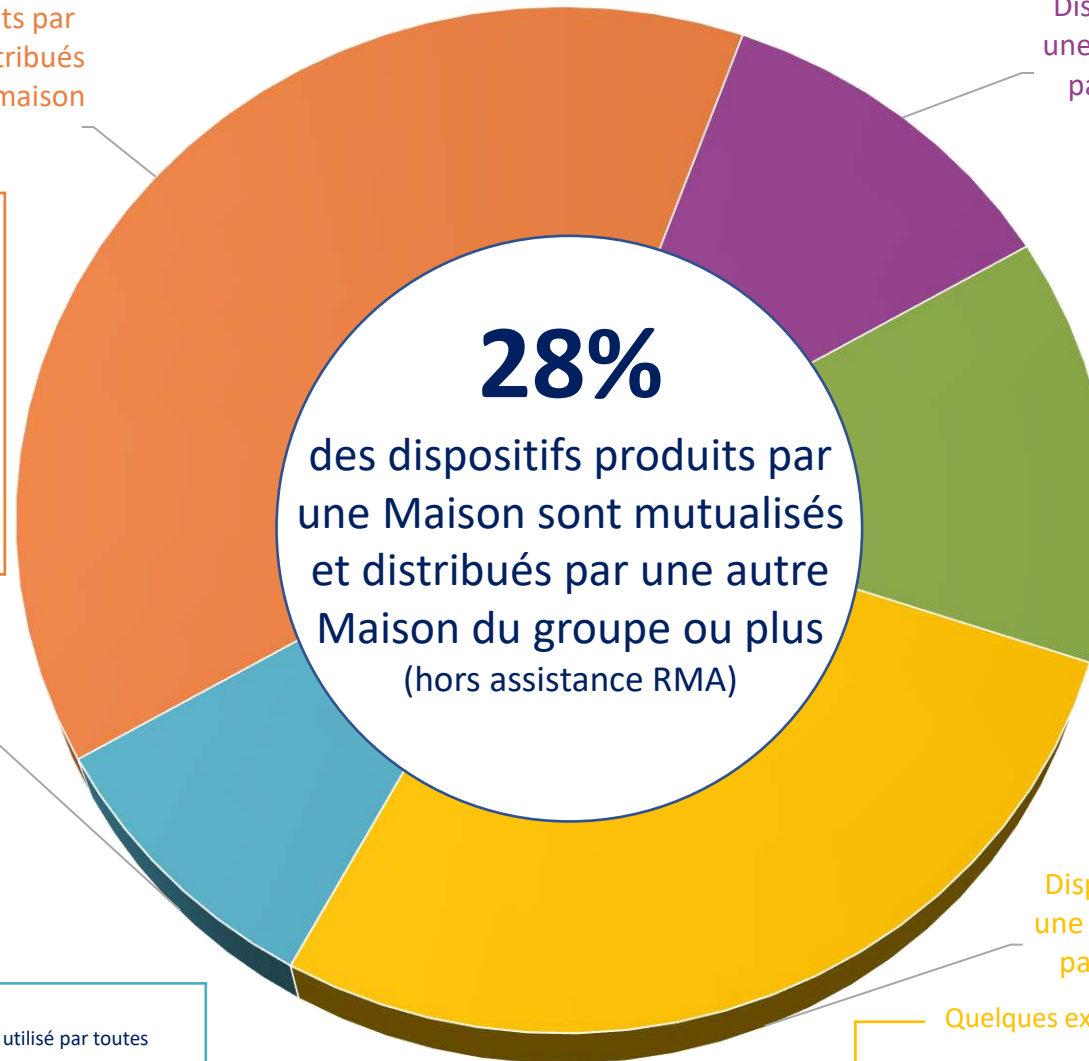
- L'Usine à contenus d'information santé → Produit par UMG et utilisé par toutes les Maisons
- Programmes Le Défi (activité physique) → Produit par UMG et distribué par toutes les Maisons (interne)
- Téléassistance → Produit par Senioradom et distribué par HM, MGEN, MNT, VYV3 (HMS), VYV3 (Centres « Ecouter et Voir »), ARCADE-VYV

Dispositifs produits par une maison et distribués par 4 autres maisons



Quelques exemples

- Diagnostic Absentéisme
→ Produit par UMG VYV et distribué par HM, MNT, Chorum et UMG VYV (opérationnel, en stand Alone)
- Formation Conduire une démarche interne de prévention des RPS
→ Produit par UMG VYV et distribué par HM, MNT, Chorum et UMG VYV (opérationnel, en stand Alone)
- Les Guides Télétravail:
→ Produit par UMG VYV et distribué par HM, MNT, Chorum et UMG VYV (opérationnel, en stand Alone)



Des dispositifs principalement dispensés en présentiel

Une **importance du présentiel** qui s'explique en partie par une forte présence de format « **Formation** » et « **Atelier** » proposés.

→ Une **proportion de dispositifs digitaux encore faible** (même si en progression) qui peut créer des **écarts avec la concurrence**.

Des dispositifs dispensés

58%



En présentiel

31%



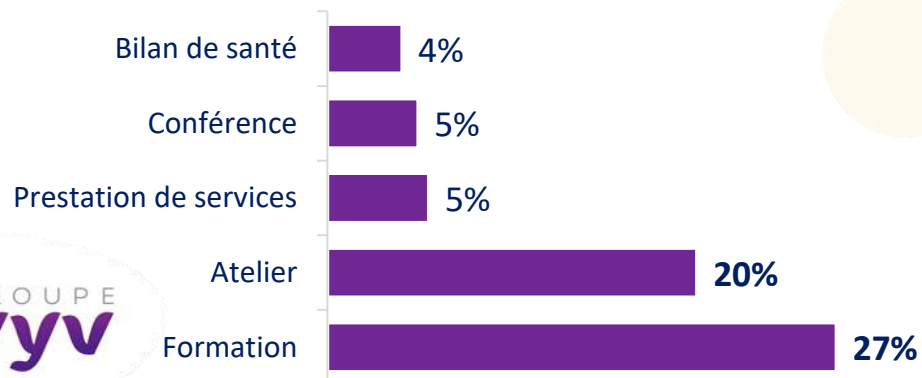
En digital

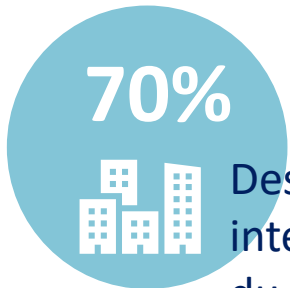
11%



Au téléphone

Répartition des 58% « présentiel » par format d'intervention (les 5 plus importants)

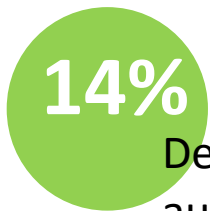




Des dispositifs intervenant dans le cadre du milieu professionnel



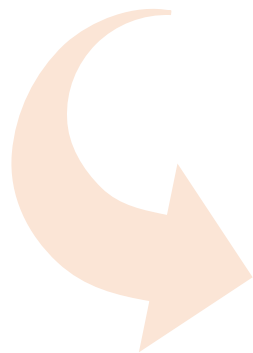
Sur le marché de l'**individuel** les dispositifs sont conçus principalement pour accompagner le portefeuille **adhérents**.



Des dispositifs répondent aux **deux marchés**



Des dispositifs, majoritairement opérationnels et à portée nationale, intervenant principalement dans le cadre du milieu professionnel et qui s'adressent principalement à 3 cibles :



31,7%



21%



14,5%



Les thématiques les plus représentées dans les dispositifs (en nombre)



RPS : 60



SQVT : 22.



Addictions : 17



Aléas de la vie: 15



Activité physique : 34



DUER : 20



Absentéisme: 16



Nutrition : 16



TMS : 27



Aidance : 18



Maladies chroniques : 13



Santé globale : 15



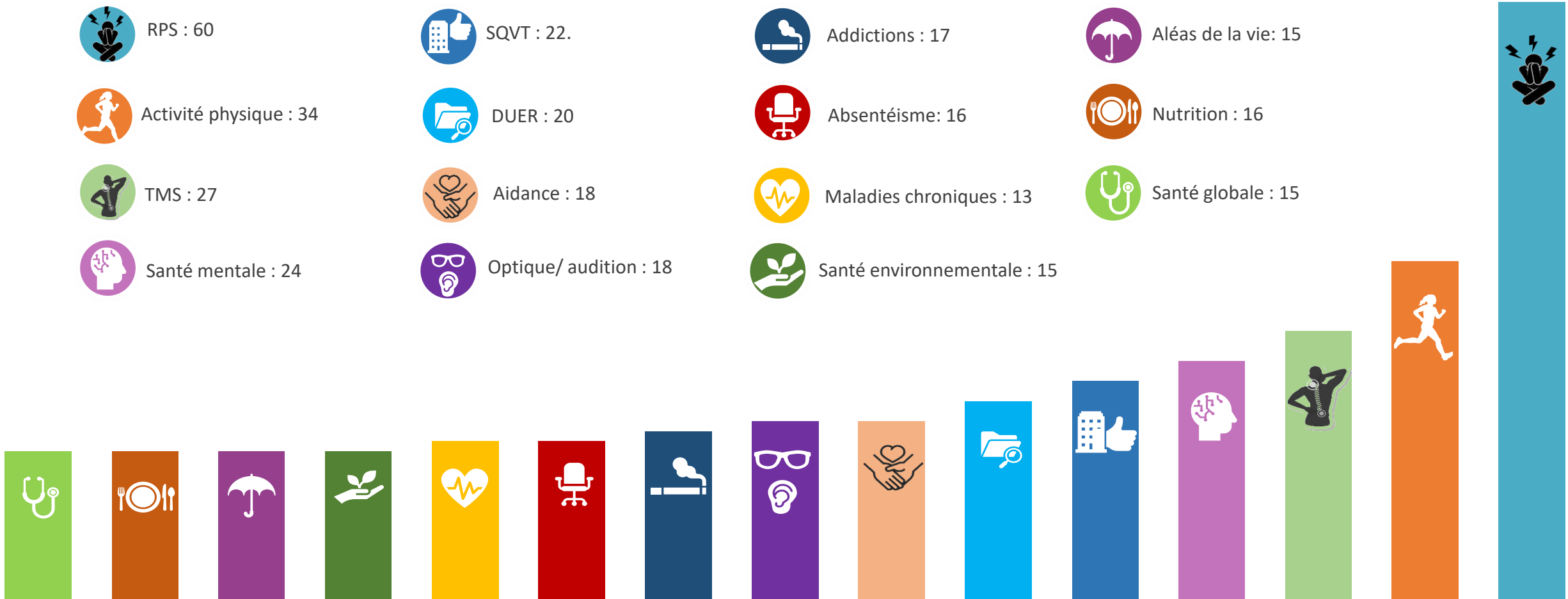
Santé mentale : 24



Optique/ audition : 18



Santé environnementale : 15



Des sujets en émergence

- La santé des femmes,
- L'égalité Homme/Femme,
- L'organisation du travail

3



Pour
en savoir +

Communaute-prevention@groupe-vyv.fr