

Le Groupe VYV engagé dans tous les territoires

Bourgogne-Franche-Comté
Grand Est
Hauts-de-France
Île-de-France



SANTÉ ASSURANCES & RETRAITE - SOINS & ACCOMPAGNEMENT - LOGEMENT

GRUPE
vyv



Le Groupe VYV en chiffres



Plus de
10 millions
de personnes protégées



Plus de
73 000
entreprises clientes
en santé et prévoyance



9,9 milliards
d'euros de chiffre d'affaires
(périmètre combiné
du Groupe VYV)

19 000
collectivités
territoriales

14
ministères et
établissements
publics à caractère
administratif

DONT ASSURANCE :

7,7 milliards
d'euros

ventilés comme suit :

Santé : 5,7 milliards d'€
Prévoyance : 1,5 milliard d'€
IARD : 0,4 milliard d'€
Autre : 0,2 milliard d'€



1700
établissements de soins
et d'accompagnement



OFFRE DE SOINS
ET D'ACCOMPAGNEMENT :

2,2 milliards
d'euros



Plus de
205 000
logements dont 88 %
en locatif social



10 000
élus locaux et militants dont
près de 2 600 délégués élus
parmi les adhérents



Plus de
45 000
collaborateurs

Au-delà du périmètre
de combinaison, pour le logement,
le chiffre d'affaires du Groupe
Arcade-VYV est de 753 millions d'euros.
(chiffres 2021)

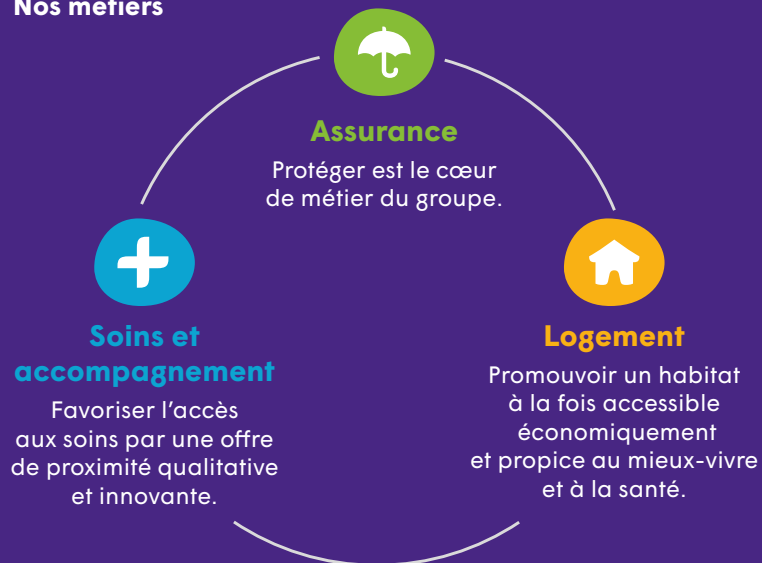


Le Groupe VYV est le 1^{er} acteur mutualiste de santé en France. Notre mission est d'accompagner tout un chacun, tout au long de la vie, en agissant sur de nombreux déterminants de santé.

Entrepreneur du mieux-vivre, nous agissons au quotidien au service du plus grand nombre à travers nos solutions d'assurances ou par le développement de services, mais aussi par nos investissements en termes de structures de soins, de crèches, d'Ehpad, de cliniques mutualistes et de logements sociaux.

Notre groupe est issu de l'union de plusieurs acteurs mutualistes et de l'économie sociale et solidaire - Harmonie Mutuelle, Smacl Assurances, MGEN, MMG, MNT, Groupe Arcade-VYV, VYV³. L'association de leurs expertises et de nos métiers nous permettent de répondre aux enjeux de santé d'aujourd'hui et de demain.

Nos métiers



vyv >2025

Une ambition et des objectifs communs

Les projets stratégiques de l'ensemble de nos maisons contribuent à la réalisation de VYV 2025 et s'enracinent dans celui-ci tout en répondant aux enjeux qu'elles rencontrent sur leurs différents marchés.

Véritable projet collectif porté par 45 000 collaborateurs et 10 000 élus, VYV 2025 nous permet d'accroître notre impact positif sur la société, d'accélérer le développement de l'ensemble de nos maisons, d'améliorer notre performance sur tous nos métiers et de renforcer l'identité de notre groupe. Notre projet porte une ambition commune à l'ensemble de nos maisons : être le groupe de référence de la santé et de la protection sociale incarnant un projet de performance solidaire pour demain.

Articulés autour de VYV 2025, les projets stratégiques de nos maisons forment une dynamique globale et cohérente



4 priorités pour un projet collectif vyv >2025

VYV 2025 articule les 3 métiers du groupe (assurance, soins et accompagnement, logement) autour de 4 axes complémentaires.

1

Développer

notre empreinte mutualiste pour accroître notre impact positif sur la société.

2

Accélérer

notre développement dans nos trois métiers.

3

Améliorer

notre performance pour être concurrentiel durablement et en mesure d'investir.

4

Renforcer

notre identité d'employeur et d'opérateur de référence sur nos activités.

VYV 2025 fait entrer notre groupe dans une phase d'accélération, avec l'objectif de rendre toujours plus concrète sa promesse mutualiste.



Le Groupe VYV en régions

TOUJOURS PLUS PROCHE
DE NOS ADHÉRENTS, CLIENTS,
PATIENTS ET HABITANTS

Le Groupe VYV en Bourgogne-Franche-Comté



Assurance

236 075

adhérents protégés

23

points de contact en assurance

8



8



7



Améliorer la vie par l'habitat

Entité du Groupe Arcade-VYV dans la région comme dans toute la France



croix-rouge habitat

3 613

collaborateurs

10

ambassadeurs



Un accès aux soins de qualité pour tous

150

établissements de soins et d'accompagnement

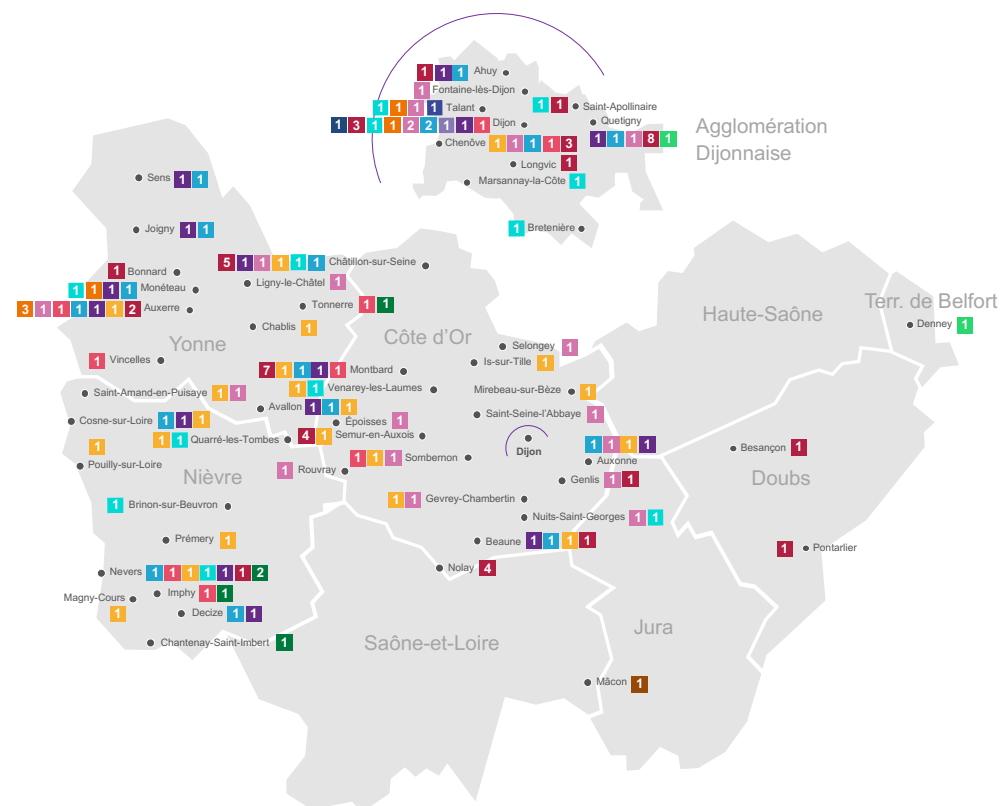
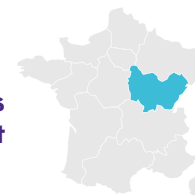
vyv³

12 179

logements, l'offre de logement des entités du Groupe Arcade-VYV



Nos établissements de soins et d'accompagnement



- 6 Établissements et services Petite enfance
- 1 Funéraire
- 1 Transport sanitaire
- 2 Matériel médical
- 9 Centres de santé dentaire
- 17 Centres d'optique
- 15 Centres d'audition

- 21 Services à domicile
- 5 Centres de santé mutualistes (ou antennes)
- 1 Clinique
- 1 Centre de soins de suite et de réadaptation
- 18 Résidences / Ehpad
- 45 Établissements et services pour personnes en situation de handicap
- 12 Village Bleu®

Le Groupe VYV en Grand Est



Assurance

478 899

adhérents protégés

49

points de contact en assurance

22



14



13



Améliorer la vie par l'habitat

Entité du Groupe Arcade-VYV dans la région comme dans toute la France



1 613

collaborateurs

14

ambassadeurs



Un accès aux soins de qualité pour tous

60

établissements de soins et d'accompagnement

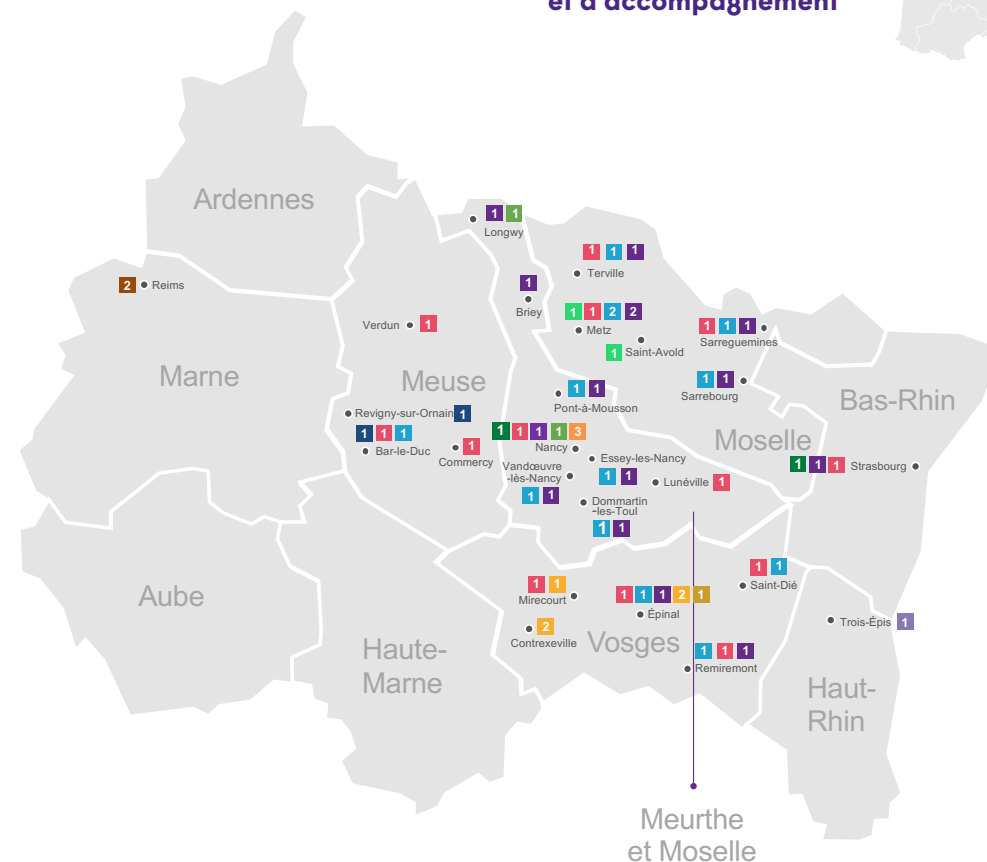
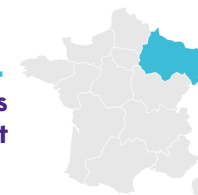


21 890

logements, l'offre de logement des entités du Groupe Arcade-VYV



Nos établissements de soins et d'accompagnement



* Services de soins infirmiers à domicile et service d'accompagnement des personnes atteintes de la maladie d'Alzheimer et maladies apparentées.

Le Groupe VYV en Hauts-de-France



Assurance

273 097

adhérents protégés

15

points de contact
en assurance

6



5



4



659

collaborateurs

9

ambassadeurs



Un accès aux soins
de qualité pour tous

15

établissements de soins
et d'accompagnement

vyv³



Améliorer la vie par l'habitat

17 001

logements



L'offre de logement des entités du Groupe Arcade-VYV

Dans les Hauts-de-France

NOREVIE

FLOREVIE

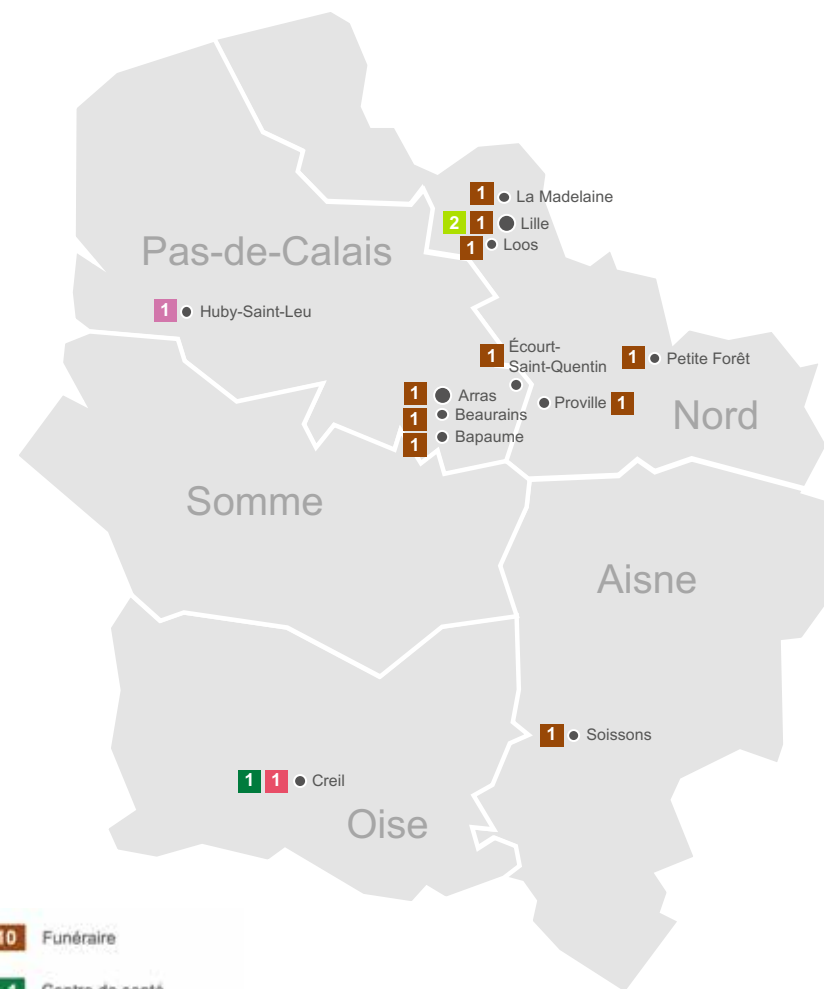
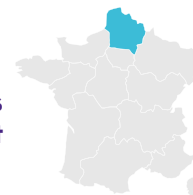
Laessa

Dans toute la France

croix-rouge habitat

Données au
31/12/2021

Nos établissements de soins et d'accompagnement



- 10** Funéraire
- 1** Centre de santé
- 1** Ehpad
- 1** Centre de santé dentaire
- 2** Établissements de santé mentale

Le Groupe VYV en Île-de-France



Assurance

651 564

adhérents protégés

21

points de contact en assurance

11



5



5



6 487

collaborateurs

12

ambassadeurs



Un accès aux soins de qualité pour tous

100

établissements de soins et d'accompagnement

vyv³



Améliorer la vie par l'habitat

49 009

logements



L'offre de logement des entités du Groupe Arcade-VYV

En Île-de-France

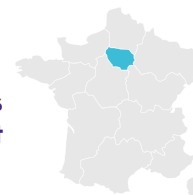


Dans toute la France

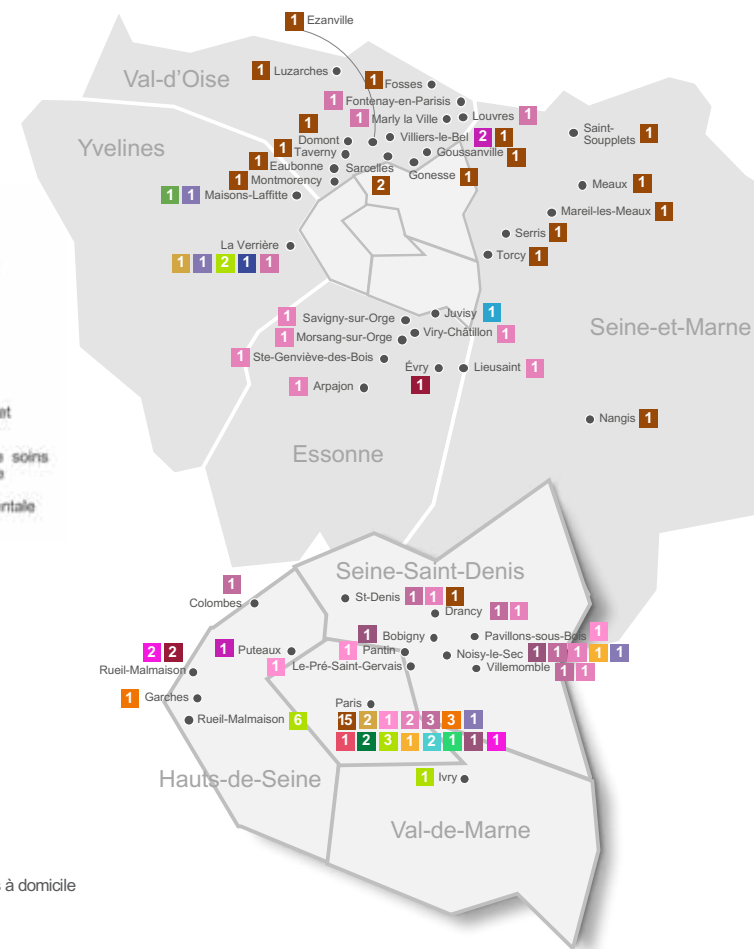


Données au 31/12/2021

Nos établissements de soins et d'accompagnement



- 2 Services de soins infirmiers à domicile et soins palliatifs
- 1 Établissement de médecine
- 1 Centre de dialyse
- 1 Centre de santé dentaire
- 4 Centres de soins médicaux et de réadaptation
- 2 Centre de santé et centre de soins ostéoarticulaires ambulatoire
- 12 Établissements de santé mentale (adultes et adolescents)
- 2 Centres d'optique et d'audition
- 1 Centre d'optique
- 33 Funéraire
- 1 Matériel médical
- 4 Enfance/Famille*
- 3 Ehpad
- 9 Services de soins infirmiers à domicile
- 14 Services d'aide à domicile
- 4 Autres services d'accompagnement des personnes âgées**
- 6 Lieux de vie ***
- 3 Établissements et services d'aide par le travail (ESAT) et entreprises adaptées (EA)
- 3 Autres services d'inclusion****
- 3 Centres de formation et soins infirmiers



* Centre de protection maternelle et infantile (PMI), service d'accompagnement à la parentalité des personnes handicapées (SAPPH), centre d'action médico-sociale précoce (CAMSP), dispositif d'accompagnement à l'insertion (DAI), centre d'éducation motrice (CEM).

** Centres d'accueil de jour autonomes, équipes spécialisées Alzheimer, plateforme d'accompagnement et de répit pour les aidants.

*** Maisons d'accueil Spécialisées (MAS), foyers d'accueil médicalisés (FAM), accueils de jour, appartements adaptés.

**** Service d'accompagnement médico-social pour adultes handicapés (SAMSAH), service d'accompagnement à la vie sociale (SAVS), centre d'insertion pour personnes cérébro-lésées (CICL).



www.groupe-vyv.fr

GRUPE
vyv



Groupe VYV, Union Mutualiste de Groupe soumise aux dispositions du Code de la mutualité, immatriculée au répertoire Sirene sous le numéro Siren 532 661 832, numéro LEI 969500E06KLL14UF6Z. Siège social: 62-68 rue Jeanne-d'Arc 75013 Paris. Réalisation: Isabelle Bomey - 10/2022. Imprime en France.

